

Die leistungsfähige und zukunftsorientierte Groupware-Lösung für Ihr Unternehmen



keep in touch

OPEN·XCHANGE®

Sie sind auf der Suche nach einer ausgereiften Collaboration Software, die nicht die gesamte IT-Infrastruktur auf den Kopf stellt? Individuell skalierbar, vom Start weg kostengünstig und mit langfristigem Investitionsschutz?

Eine Lösung, die sofort und ohne großen Schulungsaufwand intuitiv zu bedienen ist? Und Ihre Mitarbeiter wollen auch weiterhin gerne MS Outlook als Client nutzen? Der Open-Xchange Server bringt alle Wünsche auf einen Nenner. Auf einen beeindruckend großen, was Funktionalität und Flexibilität betrifft. Und auf einen überraschend kleinen, was die Investitionen betrifft. Bei fünf genauso wie bei 5.000 Mitarbeitern.

Leistungsfähig. Der Open-Xchange Server bietet die volle Funktionalität einer ausgereiften Collaboration Software, und ist damit weit mehr als nur eine Alternative für MS Exchange. Mit den Modulen E-Mail, Kalender, Kontakte, Aufgaben, Projekte, Dokumente, Bookmarks etc. lassen sich von jedem Rechner mit Internetverbindung Termine, Dokumente und Projekte komfortabel

verwalten und miteinander verknüpfen. Spezielle OXTender ermöglichen den Zugriff auf die Open-Xchange Daten von MS Outlook-Clients ebenso wie von Palm-Taschencomputern.

Komfortabel. Der Open-Xchange Server ist die kosteneffiziente Lösung auf Open-Source-Basis. Ein professioneller Team-Player für den weltweiten Informationsaustausch – unabhängig von der Unternehmensgröße. Plötzlich spielt es keine Rolle mehr, wo sich ein Mitarbeiter befindet: Über das Internet stehen ihm weltweit alle Informationen in Sekundenschnelle zur Verfügung.

Flexibel. Dank seiner modularen und offenen Architektur fügt sich der Open-Xchange Server flexibel in bestehende IT-Umgebungen ein. Über standardisierte und dokumentierte Schnittstel-

len lassen sich Einzelfunktionen, ganze Module, sowie die Server-Administration individuell anpassen.

Zukunftssicher. Genau wie das darunter liegende Linux-Betriebssystem erfolgt die Entwicklung des Open-Xchange Servers aus zwei Richtungen: Durch das Entwicklungsteam von Open-Xchange sowie durch die zahlreichen Beiträge von Open-Source-Entwicklern. Das „1000-Augen-Prinzip“ der Open-Xchange Community garantiert dabei höchste Softwarequalität, sowie die praxisnahe Weiterentwicklung. Dass Open-Xchange schon heute zu den 300 aktivsten Open-Source-Projekten zählt (gemäß dem Portal freshmeat.net, Oktober 2005), dokumentiert die Popularität und Akzeptanz unserer Idee, Open-Xchange Server zusammen mit seinen Anwendern immer noch ein wenig besser zu machen.

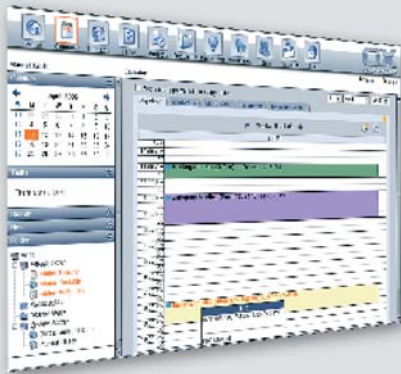
Bestimmen Sie selbst, welche Module für welche Mitarbeiter wann Sinn machen

Der Open-Xchange Server ist ein universelles Arbeits-Tool. Die Benutzeroberfläche wurde am typischen Büroalltag ausgerichtet. Die Menüleiste ist mit plakativen, selbsterklärenden Icons gestaltet, über die der Anwender schnell zur gewünschten Funktion gelangt: E-Mail, Terminkalender, Adressbuch, Aufgaben, Projekte usw. Hier findet sich jeder intuitiv zurecht – ohne langes Einarbeiten und ohne großen Schulungsaufwand. Insbesondere Mitarbeiter, die bereits mit MS Outlook vertraut sind, werden den Browsergestützten Organizer wie selbstverständlich bedienen.

Bedarfsgerechte Funktionalität. Der Open-Xchange Server lebt das Prinzip der Selbstbestimmung. Die Auswahl der Module trifft das Unternehmen selbst: Aufgaben, Bookmarks, Kalender, Kontakte und vieles mehr – für das gesamte Unternehmen oder eine einzelne Abteilung. Der definierte Funktionsumfang kann jederzeit verändert werden. Die frei konfigurierbare Funktionalität je nach Position und Aufgabenbereich garantiert hohe Akzeptanz. Das bedeutet: Jeder Mitarbeiter hat zu jedem Zeitpunkt Zugriff auf exakt die Funktionen, die er tatsächlich benötigt – und bewältigt.

Schluss mit Beziehungsproblemen. Der Open-Xchange Server schafft eine völlig neue Qualität der Orientierung. Er unterstützt das Finden von Informationen und macht transparent, in welcher Beziehung Informationen untereinander stehen. Der Open-Xchange Server bietet dafür die beiden Funktionen „Einfaches Verknüpfen“ von Informationen und „Anwenderfreundliche Suchfunktionen“, die das Finden von kategorisierten Informationen transparent machen.

Die Module des Open-Xchange Servers auf einen Blick



Portal

Zentrales Modul für den schnellen Überblick und direkten Zugriff auf alle persönlich relevanten Informationen wie Aufgaben, Termine und Projekte. Die aktuelle Übersicht über alle Informationen auf einer einzigen Seite.

Kalender

Effiziente Koordination von Gruppenterminen, Free / Busy-Funktion zur Anzeige der Verfügbarkeit von Teilnehmern und Ressourcen.

Kontakte

Umfassende Kontaktverwaltung mit optionalen Kategorien wie globales Firmenadressbuch, projektbezogene interne und externe Kontakte, persönliche wichtige Geschäftskontakte. Verknüpfung von Kontakten u. v. m.

Aufgaben

Das Modul für die effiziente Verwaltung von Aufgaben. Funktion „Individuelle Listenansichten“ zum Ordnen und Priorisieren. Funktion „Anhang“ für die Zuordnung von Dokumenten zu einer Aufgabe.

Projekte

Ermöglicht die effiziente Organisation projektbezogener Teamarbeit und den Zugriff auf projektrelevante Informationen wie Termine, Aufgaben, Dokumente.

Dokumente

Modul für das effiziente, zugriffsrechtebezogene Arbeiten mit Doku-

menten. Automatische Versionierung, Sperren von Dokumenten während der Bearbeitung, Abspeichern aus MS Office und OpenOffice.org heraus.

Webmail

Sichert den weltweiten, sicheren und virenfreien Zugriff auf den gewohnten Firmen-Account über einen beliebigen Webbrowser. Mit allen firmenzentralen Adressbüchern und Signaturen in der gewohnten Mail-Ordnerstruktur. Mit IMAP4-Unterstützung.

Wissen, Bookmarks, Forum, Pinnwand

Weitere Module für den engen Austausch der Mitarbeiter untereinander. Aufbau und Pflege einer zentralen Wissensdatenbank, Bookmarkverwaltung. Präsentation neuer Ideen und Ergebnisse und intensive Diskussion im Forum.

Open-Xchange Server 5.0 Konfigurationen

Unterstützte

Betriebssysteme

SUSE Linux Enterprise Server 9 (SLES 9: 32-Bit, x86).
Red Hat Enterprise Linux 4 (RHEL4: 32-Bit, x86),
Sie benötigen zusätzlich den Red Hat Application Server.

Unterstützte Clients

Collaboration & Mail: MS Outlook 2000, XP, oder 2003
Mail / IMAP- und POP3-Clients: MS Outlook Express, Mozilla Mail, Kmail, Netscape Messenger, Pegasus, Eudora u. v. m.

Unterstützte Web-Browser

Collaboration & Mail: Firefox, MS Internet Explorer 5.x, MS Internet Explorer 6.x, Netscape 6.x, Mozilla 1.x

PDA-Unterstützung

Pocket PCs und Win CE: Synchronisierung über MS Outlook
Palm: Synchronisierung über Palm Desktop (Windows) oder Kpilot (Linux)

„Die perfekte Architektur für eine webbasierte, mobile Groupware-Lösung mit über 8.000 Nutzern.“

René Patthey, CIO Großkrankenhaus Hospices CHUV, Lausanne

OXTender

Eine innovative Lösung für ein altbekanntes Problem

Open-Xchange ist ein „Kind“ des Internets – ebenso wie Linux. Auf offenen Standards und mit dokumentierten Schnittstellen gebaut, fügt sich der Open-Xchange Server über die sogenannten OXTender flexibel in bestehende Infrastrukturen ein. Bei Bedarf lassen sich über die OXTender auch zusätzliche Funktionen und Programme von Drittanbietern anbinden; beispielsweise für Fax, CRM oder Internet-Telefonie. Selbst die Verknüpfung mit Anwendungen wie dem File- und Printservice Samba oder der Wissensdatenbank Wiki ist dank der Kreativität der Open-Xchange Community möglich.

Ihre Mitarbeiter möchten weiterhin MS Outlook nutzen? Sie auch? Mit dem Open-Xchange Server kann MS Outlook auch dann an Bord bleiben, wenn MS Exchange abgelöst wird. Als Open-Source-Lösung ist der Open-Xchange Server für vieles offen und unterstützt auch die Integration von MS Outlook. Der Vorteil: Stets aktuelle Informationen für jeden Mitarbeiter an jedem Arbeitsplatz. Denn die MS Outlook-Clients werden über die Web DAV/XML-Schnittstelle an den Open-Xchange Server angebunden und synchronisiert. Neben MS Outlook steht dann zusätzlich der Open-Xchange Web-Client als Bedienoberfläche zur Verfügung. Profitieren Sie von einem sicheren und zuverlässigen Collaboration-System, ohne dass ihre Mitarbeiter den Umstieg bemerken.

10 gute Gründe für Open-Xchange Server

- ▶ Intuitive Organizer-Funktionen
- ▶ Einfache Konfiguration der Arbeitsoberfläche
- ▶ Schnelles Auffinden von Informationen
- ▶ Einfache Migration – Unterstützung von MS Outlook
- ▶ Effiziente Administration des Servers
- ▶ Flexible Integrationsplattform – OXTender
- ▶ Offene Standard-orientierte Architektur
- ▶ Datenschutz durch zentrale Sicherung auf dem Server
- ▶ Bessere Nutzung der Hardware
- ▶ Günstiges Lizenzmodell mit berechenbaren Gesamtkosten



Das Know-how der Nummer 1

Open-Xchange Inc. ist weltweit Marktführer bei Groupware- und Messaging-Lösungen auf Open-Source-Basis. Das Kernprodukt des Unternehmens, der Open-Xchange Server, kombiniert bewährte Open-Source-Technologien mit unternehmensrelevanten Erweiterungen. Open-Xchange Server ist unter den weltweit 300 beliebtesten und aktivsten Open-Source-Projekten. Open-Xchange Inc. hat seinen Hauptsitz in Tarrytown, New York, und ist in Deutschland mit Büros in Olpe und Nürnberg präsent.

Mit den besten Referenzen

Der Open-Xchange Server ist heute weltweit bei mehr als 1.200 Unternehmen und Organisationen im Einsatz. Vom Kleinbetrieb mit 15 Mitarbeitern bis zum Großkrankenhaus mit über 8.000 Benutzern. Quer durch alle Branchen, quer durch alle Abteilungen. Eine Auswahl: Großkrankenhaus Hospices CHUV, ARS Altmann AG, Bloor Research Ltd., u. v. m.

Weitere Infos: www.open-xchange.com

Von Open-Xchange Partnern können Sie einfach mehr erwarten ...

Open-Xchange Partner sind die erste Wahl, wenn es um die Beratung und Implementierung des Open-Xchange Servers geht. Sprechen Sie uns an, wenn Sie weitere Informationen wünschen!



SIEGNETZ.IT GmbH
Schneppenkaute 1a
D-57076 Siegen
Telefon: + 49 271 68193-0
eMail: info@siegnetz.de
Web: www.siegnetz.de